

# KYSELSKÝ *Leták*

Vážení spoluobčané, milí sousedé,

v důsledku šíření koronaviru se nacházíme v situaci, kterou jsme si zřejmě neuměli představit ani v těch nejhorších snech. Valí se na nás mnoho informací, nařízení, zákazů a netrpělivě vyhlížíme každou pozitivní zprávu. V dnešní době je díky moderním technologiím velmi vysoká informovanost většiny obyvatel, ale i přesto jsem se rozhodl vydat tento informační leták, abych měl jistotu, že také občané, kteří nepoužívají internet a sociální sítě, získají potřebné informace.

Koronavirus přinesl přeci jen něco pozitivního. I přes to, že se momentálně nemůžeme navštěvovat, scházet se, podávat si ruce, je ve většině případů cítit veliká ohleduplnost a solidarita. Zcela spontánně se i v naší obci našlo několik dobrovolníků, kteří šíjí tolik potřebné roušky a je potřeba jim za tuto iniciativu velmi poděkovat. A kdo ještě roušku nemá, stačí zavolat, co nejdříve vám ji doručíme. Mnoho z Vás jste si také jistě poradili po svém, použili jste šátek, šálu, tričko atd. ... rozhodně je to lepší než nic. Ovšem to nejlepší, co můžete udělat, je vůbec nikam nechodit. Je-li to alespoň trochu možné, zůstaňte prosím doma! Udělejte si třeba inventuru ve skříních, prohlédněte si svá fotoalba anebo si jen tak povídejte s rodinou. Běžně nám na to moc času nezbyvá.

Chci Vám také sdělit, že obec je připravena být nápomocna v nejrůznějších situacích. Potřebujete-li nakoupit potraviny, léky apod., jsme schopni tuto službu zajistit pomocí zaměstnanců obce, našich dobrovolných hasičů, ale také několika dalších dobrovolníků, kteří se nám hlásí k nápomoci.

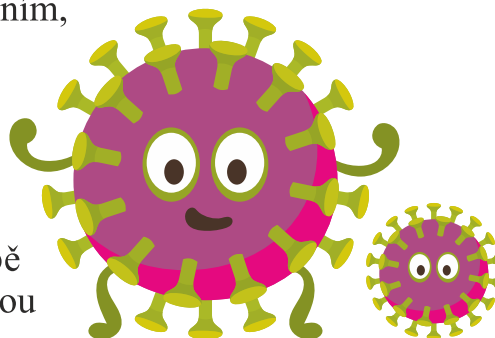
V ohrožení jsou samozřejmě plánované společenské akce a je také otázkou jak tato situace ovlivní plánované investiční akce. Nezbyvá než doufat, že se vše v dobré obrátí a všichni můžeme momentálně přispět odpovědným dodržováním vydaných nařízení.

*Váš starosta Aleš Labík*

## CO SE TO DĚJE ?

V celém světě je epidemie nemoci způsobené tzv. koronavirem - **COVID-19**. Je to nemoc virová a přenáší se jako chřipka - kašláním, kýchním nebo dotykem.

Průběh nemoci připomíná chřipku: vysoká teplota, bolesti svalů a kloubů, dýchací potíže. Na rozdíl od chřipky má u velké části lidí závažnější průběh, včetně zápalů plic a nutnosti použití dýchacích přístrojů. Nejhorší průběh má u lidí dlouhodobě nemocných a u seniorů, tam tato nemoc i přes lékařskou pomoc může skončit i smrtí.



## Jaká je situace v České republice?

- Je zakázáno vycházet z domů, s výjimkou cesty za rodinou, do práce a pro nejnnutnější nákupy (*nařízení vlády s účinností od 19. 3. 2020*)
- Pokud jdete na veřejnost, musíte mít zakrytá ústa a nos rouškou, šátkem, šálou, utěrkou, kapesníkem, čímkoliv, co vám nos a ústa zakryje.
- Jsou zavřené všechny obchody, s výjimkou potravin, drogerie, lékáren a dalších nezbytných potřeb, takže se nebojte, že byste si jídlo, hygienické potřeby a léky koupit nikde nemohli.
- Jsou zavřené restaurace

## Nařízení hejtmána Karlovarského kraje

- Hejtmán Karlovarského kraje Petr Kubis vydal 18. 3. 2020 rozhodnutí o zákazu vstupu, pobytu a pohybu osob bez ochranných prostředků dýchacích cest na všech veřejných místech a v lázeňských i dalších ubytovacích zařízeních. Nařízení platí pro celé území Karlovarského kraje.
- Dne 16. 3. 2020 vydal nařízení o regulačním opatření v dopravě.

### Veřejná linková doprava

- Zakazuje se nástup předními dveřmi.
- Cestující budou nastupovat a vystupovat druhými (případně dalšími) dveřmi s tím, že toto opatření se nevztahuje na vozidla pouze s jedněmi dveřmi.
- Cestující nebudou odbaveni řidičem ani odbavovacím zařízením ve vozidle. Již zakoupené jízdní doklady nebudou cestující ve vozidle označovat.
- Dopravce zajistí označení předních dveří ve vozidle zákazem vstupu a přední ochranný prostor vozidla zabezpečí proti vstupu cestujících.

### Veřejná drážní osobní doprava

- Nařizuje se provést opatření k minimalizaci styku cestujících s personálem dopravce.
- Cestující nebudou odbaveni personálem dopravce ve vozidle.

## Opatření obce Kyselka

- S účinností od 16. 3. 2020 byla uzavřena mateřská škola v Kyselce ([www.zskyselka.cz](http://www.zskyselka.cz))
- S účinností od 16. 3. 2020 byly zrušeny úřední hodiny na všech pracovištích Obecního úřadu v Kyselce.
  - Pro řešení svých neodkladných záležitostí používejte telefonický kontakt, zasílání e-mailů, datové schránky, poštovní služby, případně doručení do schránky obecního úřadu, která je umístěna u vchodu do budovy úřadu.

**Kontakty:** Starosta obce: [starosta@obeckyselka.cz](mailto:starosta@obeckyselka.cz)  
Sekretariát OÚ: [e-podatelna@obeckyselka.cz](mailto:e-podatelna@obeckyselka.cz)  
Matrika: [matrika@obeckyselka.cz](mailto:matrika@obeckyselka.cz)  
Stavební úřad: [stavebni@obeckyselka.cz](mailto:stavebni@obeckyselka.cz)

Běžné záležitosti Obecního úřadu: +420 725 051 065  
Stavební úřad: +720 724 327 548

## Kdo mi nakoupí, když se nemá vycházet ven?

- Na nákup jít můžete. Mějte ale zakrytá ústa a nos (rouška, šátek) a udržujte si odstup nejméně 2 metry od ostatních lidí, s nikým se nezdravte potřesením rukou. Od 20. 3. je pro seniory v obchodech přednostně vyhrazený čas 7-9 hodin.
- Požádejte rodinu, sousedy nebo se spojte telefonicky s obcí Kyselka (725 051 065)

## Nemám roušku, ale musím ven. Co mám dělat?

- Zakryjte si nos a ústa šátkem, šálou, ručníkem, utěrkou, kapesníkem. Pokud víte jak na to, můžete si ušít roušku sami z nějakého 100% bavlněného materiálu. Roušky zatím v prodeji nejsou, v lékárnách je neseženete, přednostně je dostávají zdravotníci a záchranáři. Spojte se telefonicky obcí Kyselka (725 051 065), **roušku Vám obstaráme**. Nekupujte roušky od překupníků!

## Kdo mi předepíše léky, které beru dlouhodobě?

- Zatelefonujte svému lékaři, on vám může recept vystavit a poslat na váš telefon jako SMS, případně komukoli z rodiny, nebo i sousedovi. V SMS bude kód potřebný k výdeji léku, ten si můžete opsat na papír a zajít s ním do lékárny. Na základě tohoto kódu vám lékárníci lék vydají. Lékárny jsou otevřené, pokud si nemůžete dojít sami, požádejte někoho dalšího - opět rodinu, sousedy či kontaktujte obec Kyselka. ([Praktický lékař Kyselka - MUDr. Jakub Kipro, kontakt: 353 941 144, E-mail: kyselka-zs@volny.cz](#))

## Co mám dělat, když mi není dobře?

- Pokud máte příznaky onemocnění koronavirem, tedy bolesti svalů, kloubů, suchý kašel a vysokou teplotu (nad 38°C), nikam nechod'te! Zavolejte svému praktickému lékaři, nebo **Informační centrum Karlovarského kraje, které je v provozu nepřetržitě na telefonních číslech 950 380 180 a 950 370 18** popř. na linku 1212, tam vám řeknou, jaký je přesně postup. .
- Pokud máte jinou nemoc, nebo se zhoršila vaše chronická dlouhodobá nemoc, zavolejte praktického lékaře a domluvte si s ním postup. Nejezděte do nemocnice ani k lékaři, nevolejte záchranku.
- Záchranku volejte, pokud je váš stav vážný, když se obáváte, že byste mohli třeba omdlít, máte úraz nebo při jiném ohrožení života. Telefon je 155 nebo 112.

## Můžu já nějak pomoci?

Ta nejjednodušší pomoc je, že budete dodržovat výše napsané, nebudete chodit ven bez zakrytých úst a nosu, budete dodržovat nejméně dvoumetrový odstup od ostatních lidí a budete dbát na zvýšenou hygienu, především pečlivé mytí rukou mýdlem po každém příchodu z jiného místa, než je váš byt nebo dům.

*Karlovarský kraj zřídil kontaktní e-mail pro dobrovolníky na adrese: [dobrovolnici@kr-karlovarsky.cz](mailto:dobrovolnici@kr-karlovarsky.cz), na který můžete zaslat nabídku pomoci. Tyto nabídky kraj eviduje a přeposílá na všechny obce v Karlovarském kraji.*



## ODBĚROVÉ MÍSTO KARLOVY VARY

V areálu karlovarské nemocnice zahájilo činnost odběrové místo, kde se provádějí testy na nákazu koronavirem. K nástupu na testování budou vyzývat telefonicky konkrétní občany pracovníci Krajské hygienické stanice Karlovarského kraje. Test neprovedou zdravotníci nikomu dalšímu, kdo nebude zanesen do databáze hygieniků.

## JAK SE STARAT O LÁTKOVOU ROUŠKU

- Roušky se dotýkejte co nejméně, nikdy se nedotýkejte přední části.
- Po sundání i před nasazením roušky si vždy umyjte ruce mýdlem.
- Použité roušky skladujte v dobře uzavřené nádobě.
- Roušky perte na 90 °C nebo je vyvařte (5 min.).
- Vyhradte si jeden hrnec, který budete používat jen na vyvařování.
- Po vyprání/vyvaření dejte roušku uschnout, pak ji z obou stran přežehlete.
- Čisté roušky skladujte na vydezinfikovaném místě, např. v plastové krabičce s víkem.
- Roušku si vyměňte vždy, když zvlhne (klidně několikrát denně).
- Pokud nemáte k dispozici více roušek, vyperte roušku alespoň jednou denně.
- Nestříkejte na roušky dezinfekci, může obsahovat chemikálie.
- UPOZORNĚNÍ: Nedávejte roušky do mikrovlnky, mohou se vznítit!

**BUĎME VNÍMAVÍ, OHLEDUPLNÍ  
A POMÁHEJME SI. ZVLÁDNEME TO.**



**POUŽÍVEJTE MOBILNÍ ROZHLAS  
A JIŽ VÁM NIC NEUNIKNE !!!**

Registrace ZDARMA na:  
[obeckyselka.mobilnirazhlas.cz](http://obeckyselka.mobilnirazhlas.cz)

Stáhněte si naši obecní aplikaci pro chytré telefony ZDARMA

Download on the App Store  
GET IT ON Google Play

OBEC KYSELKA používá moderní systém **MOBILNÍ ROZHLAS**, díky kterému můžeme lépe předávat potřebné informace občanům.

Majitelé chytrých telefonů si mohou zdarma nainstalovat aplikaci a registrovat se.

Pokud máte starší telefony a nebo chcete dostávat pouze informace formou **textových zpráv**, zašlete SMS s vaším jménem na telefon 725 051 065, registraci do systému provedeme za Vás.

V současnosti máme přes 170 registrací.

**Přidejte se k nám!**